

- 1
- 2
- 3
- 4
- 5
- 6
- 7
- 8
- 9
- 10
- 11
- 12
- 13
- 14
- 15
- 16
- 17
- 18
- 19

VERSIONS

- Type **A1**: trou passant
- Type **A2**: Trou de passage avec filetage continu
- Type **A3**: Trou de passage avec filetage des deux côtés

Acier inox AISI 316L
Finition mate (Ra < 0,8 µm) **MT**

Anneau d'étanchéité

- H-NBR **H**
- Résistant aux températures de -25 °C à +150 °C
- EPDM **E**
- Résistant aux températures de -40 °C à +120 °C
- FKM **F**
- Résistant aux températures de -5 °C à +200 °C

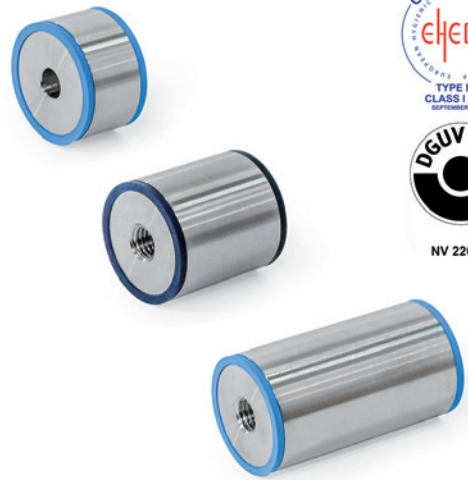
- Bleu
- Dureté de 85±5 Shore A
- Conforme aux normes de la FDA

CARACTÉRISTIQUES ET APPLICATIONS

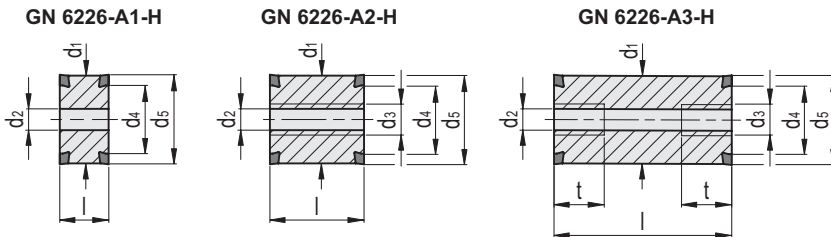
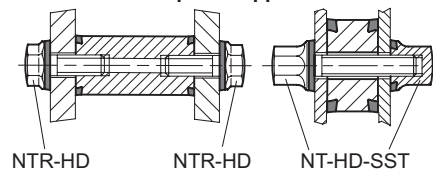
Les entretoises en acier INOX GN 6226 sont certifiées selon les Lignes directrices pour les essais de la EHEDG et DGVU et sont destinées à être utilisées dans les zones d'hygiène rigoureuse. La surface de montage étanche permet une fixation sans espace mort. La finition de haute qualité empêche l'adhérence de la saleté et facilite le nettoyage. Les entretoises sont utilisées pour fixer des pièces avec un décalage parallèle à leur plan d'installation. Cela empêche l'appariement sur les surfaces et laisse ainsi de l'espace pour le nettoyage. Le filetage intérieur peut également être utilisé comme un trou de passage par une vis avec un filetage plus réduit.

ACCESSOIRE

Joints GN 7600



Exemples d'application



GN 6226-A1-H

Code	Description	d1	d2 Trou de passage pour vis	d4	d5	l ±0.1	⚖
GN.33002	GN 6226-22-10-A1-MT-H	22	M 5	18	22.8	10	26
GN.33004	GN 6226-22-12-A1-MT-H	22	M 5	18	22.8	12	32
GN.33006	GN 6226-22-16-A1-MT-H	22	M 5	18	22.8	16	43
GN.33022	GN 6226-28-12-A1-MT-H	28	M 6	24	28.8	12	52
GN.33024	GN 6226-28-16-A1-MT-H	28	M 6	24	28.8	16	70
GN.33026	GN 6226-28-20-A1-MT-H	28	M 6	24	28.8	20	89
GN.33042	GN 6226-34-12-A1-MT-H	34	M 8	30	34.8	12	77
GN.33044	GN 6226-34-16-A1-MT-H	34	M 8	30	34.8	16	104
GN.33046	GN 6226-34-20-A1-MT-H	34	M 8	30	34.8	20	131

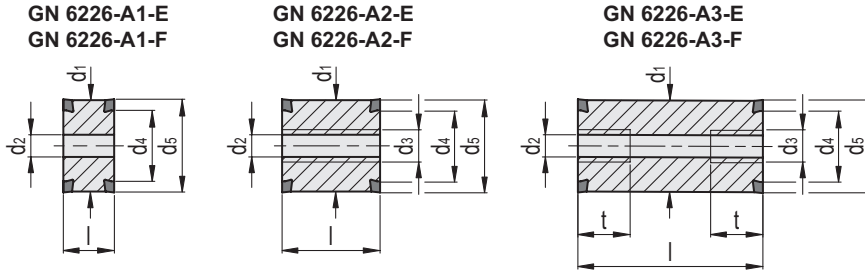
GN 6226-A2-H

Code	Description	d1	d2 Trou de passage pour vis	d3	d4	d5	l ±0.1	⚖
GN.33008	GN 6226-22-20-A2-MT-H	22	M 5	M6	18	22.8	20	55
GN.33028	GN 6226-28-30-A2-MT-H	28	M 6	M8	24	28.8	30	135
GN.33048	GN 6226-34-30-A2-MT-H	34	M 8	M10	30	34.8	30	199

GN 6226-A3-H

Code	Description	d1	d2 Trou de passage pour vis	d3	d4	d5	l ±0.2	t min.	⚖
GN.33010	GN 6226-22-30-A3-MT-H	22	M 5	M6	18	22.8	30	12	83
GN.33012	GN 6226-22-50-A3-MT-H	22	M 5	M6	18	22.8	50	12	141
GN.33030	GN 6226-28-50-A3-MT-H	28	M 6	M8	24	28.8	50	16	228
GN.33032	GN 6226-28-75-A3-MT-H	28	M 6	M8	24	28.8	75	16	335
GN.33050	GN 6226-34-50-A3-MT-H	34	M 8	M10	30	34.8	50	20	344
GN.33052	GN 6226-34-100-A3-MT-H	34	M 8	M10	30	34.8	100	20	676

Éléments mécaniques



GN 6226-A1-E

INOX STAINLESS STEEL

Code	Description	d1	d2 Trou de passage pour vis	d4	d5	l ±0.1	⚖
GN.33001	GN 6226-22-10-A1-MT-E	22	M 5	18	22.8	10	26
GN.33003	GN 6226-22-12-A1-MT-E	22	M 5	18	22.8	12	32
GN.33005	GN 6226-22-16-A1-MT-E	22	M 5	18	22.8	16	43
GN.33021	GN 6226-28-12-A1-MT-E	28	M 6	24	28.8	12	52
GN.33023	GN 6226-28-16-A1-MT-E	28	M 6	24	28.8	16	70
GN.33025	GN 6226-28-20-A1-MT-E	28	M 6	24	28.8	20	89
GN.33041	GN 6226-34-12-A1-MT-E	34	M 8	30	34.8	12	77
GN.33043	GN 6226-34-16-A1-MT-E	34	M 8	30	34.8	16	104
GN.33045	GN 6226-34-20-A1-MT-E	34	M 8	30	34.8	20	131

GN 6226-A2-E

Code	Description	d1	d2 Trou de passage pour vis	d3	d4	d5	l ±0.1	⚖
GN.33007	GN 6226-22-20-A2-MT-E	22	M 5	M6	18	22.8	20	55
GN.33027	GN 6226-28-30-A2-MT-E	28	M 6	M8	24	28.8	30	135
GN.33047	GN 6226-34-30-A2-MT-E	34	M 8	M10	30	34.8	30	199

GN 6226-A3-E

Code	Description	d1	d2 Trou de passage pour vis	d3	d4	d5	l ±0.2	t min.	⚖
GN.33009	GN 6226-22-30-A3-MT-E	22	M 5	M6	18	22.8	30	12	83
GN.33011	GN 6226-22-50-A3-MT-E	22	M 5	M6	18	22.8	50	12	141
GN.33029	GN 6226-28-50-A3-MT-E	28	M 6	M8	24	28.8	50	16	228
GN.33031	GN 6226-28-75-A3-MT-E	28	M 6	M8	24	28.8	75	16	335
GN.33049	GN 6226-34-50-A3-MT-E	34	M 8	M10	30	34.8	50	20	344
GN.33051	GN 6226-34-100-A3-MT-E	34	M 8	M10	30	34.8	100	20	676

GN 6226-A1-F

Code	Description	d1	d2 Trou de passage pour vis	d4	d5	l ±0.1	⚖
GN.33061	GN 6226-22-10-A1-MT-F	22	M 5	18	22.8	10	26
GN.33062	GN 6226-22-12-A1-MT-F	22	M 5	18	22.8	12	32
GN.33063	GN 6226-22-16-A1-MT-F	22	M 5	18	22.8	16	43
GN.33067	GN 6226-28-12-A1-MT-F	28	M 6	24	28.8	12	52
GN.33068	GN 6226-28-16-A1-MT-F	28	M 6	24	28.8	16	70
GN.33069	GN 6226-28-20-A1-MT-F	28	M 6	24	28.8	20	89
GN.33073	GN 6226-34-12-A1-MT-F	34	M 8	30	34.8	12	77
GN.33074	GN 6226-34-16-A1-MT-F	34	M 8	30	34.8	16	104
GN.33075	GN 6226-34-20-A1-MT-F	34	M 8	30	34.8	20	131

GN 6226-A2-F

Code	Description	d1	d2 Trou de passage pour vis	d3	d4	d5	l ±0.1	⚖
GN.33064	GN 6226-22-20-A2-MT-F	22	M 5	M6	18	22.8	20	55
GN.33070	GN 6226-28-30-A2-MT-F	28	M 6	M8	24	28.8	30	135
GN.33076	GN 6226-34-30-A2-MT-F	34	M 8	M10	30	34.8	30	199

GN 6226-A3-F

Code	Description	d1	d2 Trou de passage pour vis	d3	d4	d5	l ±0.2	t min.	⚖
GN.33065	GN 6226-22-30-A3-MT-F	22	M 5	M6	18	22.8	30	12	83
GN.33066	GN 6226-22-50-A3-MT-F	22	M 5	M6	18	22.8	50	12	141
GN.33071	GN 6226-28-50-A3-MT-F	28	M 6	M8	24	28.8	50	16	228
GN.33072	GN 6226-28-75-A3-MT-F	28	M 6	M8	24	28.8	75	16	335
GN.33077	GN 6226-34-50-A3-MT-F	34	M 8	M10	30	34.8	50	20	344
GN.33078	GN 6226-34-100-A3-MT-F	34	M 8	M10	30	34.8	100	20	676